

www.greenpole.su 

CBID Community Based Inclusive Development



БЫТЬ ВМЕСТЕ
ВАЖНО

Инклюзивное развитие местного сообщества



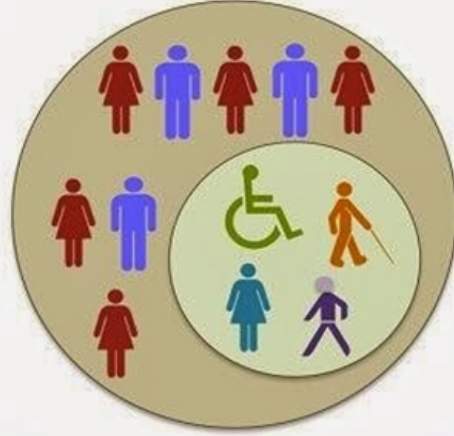
ЗАЧЕМ?



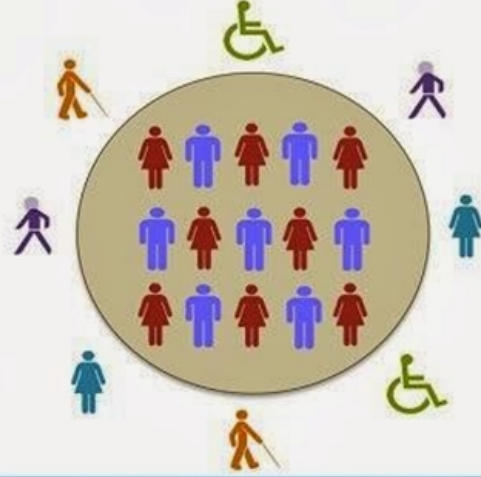


ВСЕ РАВНЫ

ИНТЕГРАЦИЯ



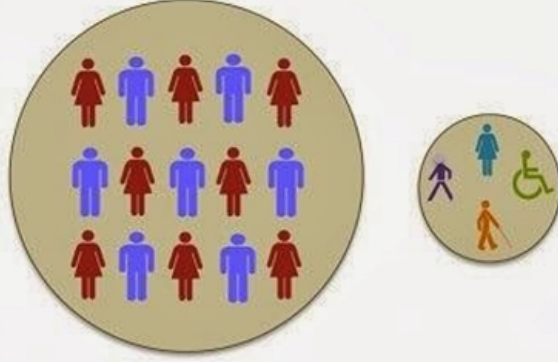
ИСКЛЮЧЕНИЕ



ИНКЛЮЗИЯ



СЕГРЕГАЦИЯ





БЫТЬ ВМЕСТЕ
ВАЖНО



Целью внедрения CBID

(Community Based Inclusive Development)

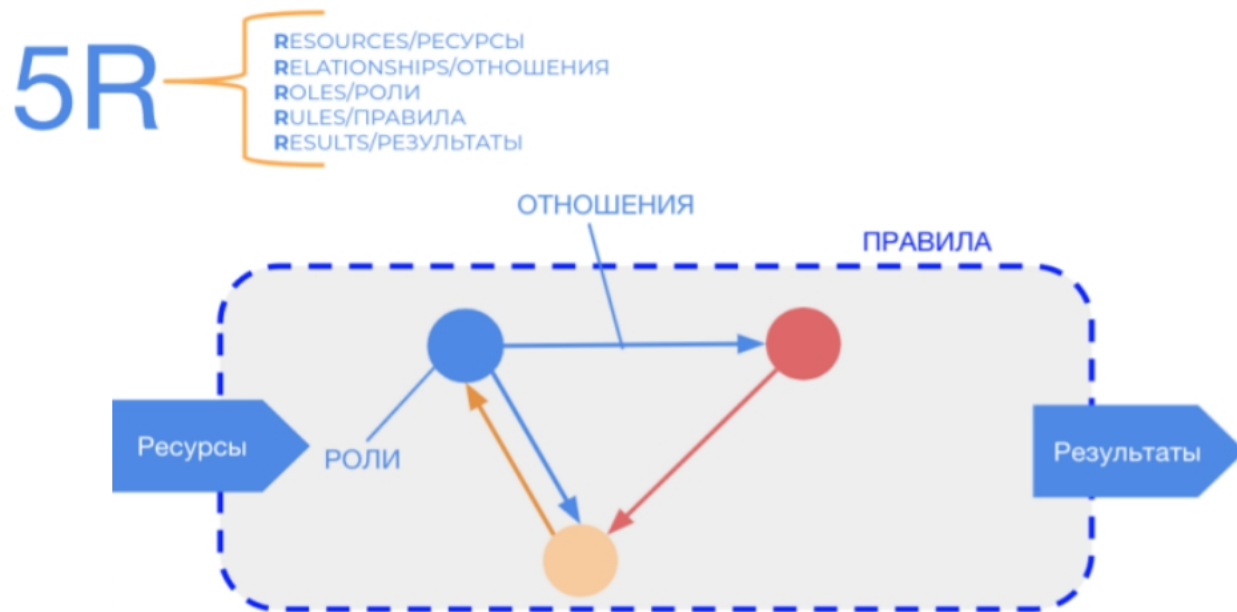
является **мобилизация** сообщества для устранения барьеров, которые мешают людям с инвалидностью (и их семьям) участвовать в жизни общества и пользоваться теми же правами человека, что и все остальные

CBID использует **двусторонний подход**,

при котором люди с инвалидностью, правительство и общественные организации работают вместе над устранением этих препятствий

Успешно используется в 90 странах мира

ЭКОСИСТЕМНАЯ ПРАКТИКА МЕНЯЕТ СИСТЕМУ ИЗНУТРИ



БЫТЬ ВМЕСТЕ
ВАЖНО

ЭКОСИСТЕМНЫЙ И ЧЕЛОВЕКО-ЦЕНТРИРОВАННЫЙ ПОДХОД

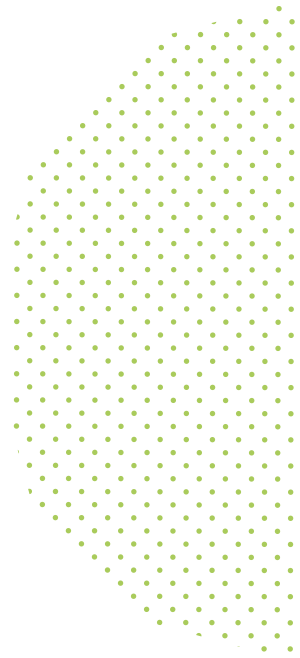
Изменения в наших способах, учиться, мыслить, жить

Принципы взаимосвязности и сотрудничества

Переход от иерархических систем, основанных на принуждении и насилии, к сетевым моделям взаимодействия на принципах добровольности и развития

Запрос “от министерств” меняется на запрос от людей

НЕ решение проблемы, но определение (выявление, выделение) её является критически важным шагом



КОГДА ТОЧКА ВОЗДЕЙСТВИЯ ОПРЕДЕЛЕНА НЕ ВЕРНО

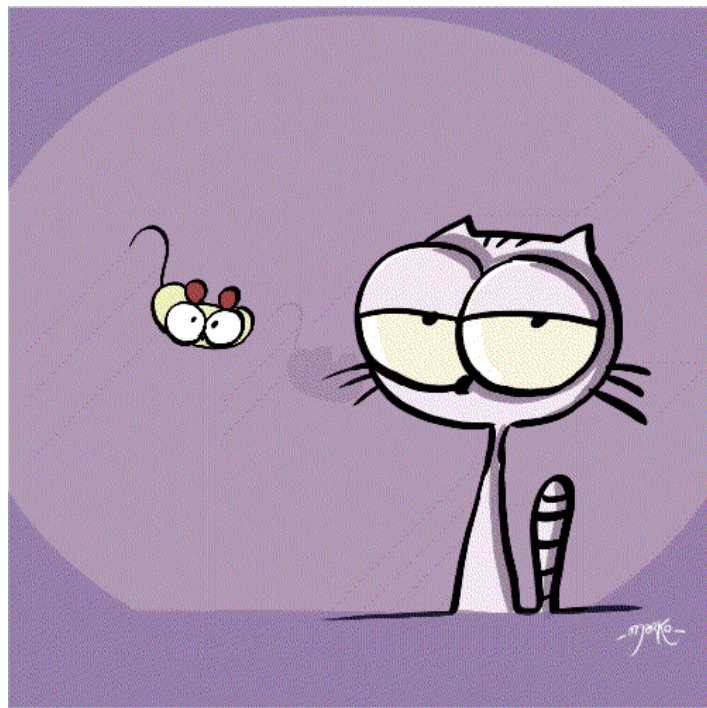
«Обратный эффект»



Смотреть



«Притвориться мёртвым»



Смотреть



КОГДА ТОЧКА ВОЗДЕЙСТВИЯ ОПРЕДЕЛЕНА НЕ ВЕРНО

«День сурка»



Смотреть 

«Whac-a-Mole»



Смотреть 

СИТУАЦИЯ ОТСУТСТВИЯ ВЫБОРА



Смотреть видео 



БЫТЬ ВМЕСТЕ
ВАЖНО

ЛИЗА

10 лет

ДЦП

4-5 уровень по шкале GMFCS



БЫТЬ ВМЕСТЕ
ВАЖНО



КТО ТАКИЕ ДЕТИ С ТМНР И РАС?



- **двигательная и/или интеллектуальная** задержка развития
- нарушения **зрения** или **слуха** (а иногда и их сочетание)
- **эпилепсия**. Части детей удастся подобрать противосудорожную терапию, однако встречаются и некупируемые формы эпилепсии
- расстройства **эмоционально-волевой** сферы
- особенности **сенсорного восприятия**

Различные нарушения влияют на развитие человека не по отдельности, а в совокупности, образуя сложные сочетания. В связи с этим ребенку требуется значительная помощь, объем которой существенно превышает размеры поддержки, оказываемой при каком-то одном нарушении



ВИДЫ ПОМОЩИ

- Медицинская ●
- Педагогическая ●
- Социальная ●
- Юридическая ●

СТРЕСС



БЫТЬ ВМЕСТЕ
ВАЖНО

НУЖНА ЛИ РОДИТЕЛЯМ ПОМОЩЬ СПЕЦИАЛИСТОВ?

Родитель принимает решения, в которых он некомпетентен

- **нет образования**
- **нет экспертизы**
- **нет опыта**

Проблема в России: каждый родитель первопроходец и каждый рисует свою картинку будущего

От объема, качества и своевременности получаемой помощи напрямую зависят степень самостоятельности ребенка и возможности его участия в жизни общества



*Специалисты - это специалисты,
а родители - это родители, у них своя работа
и своя зона ответственности*

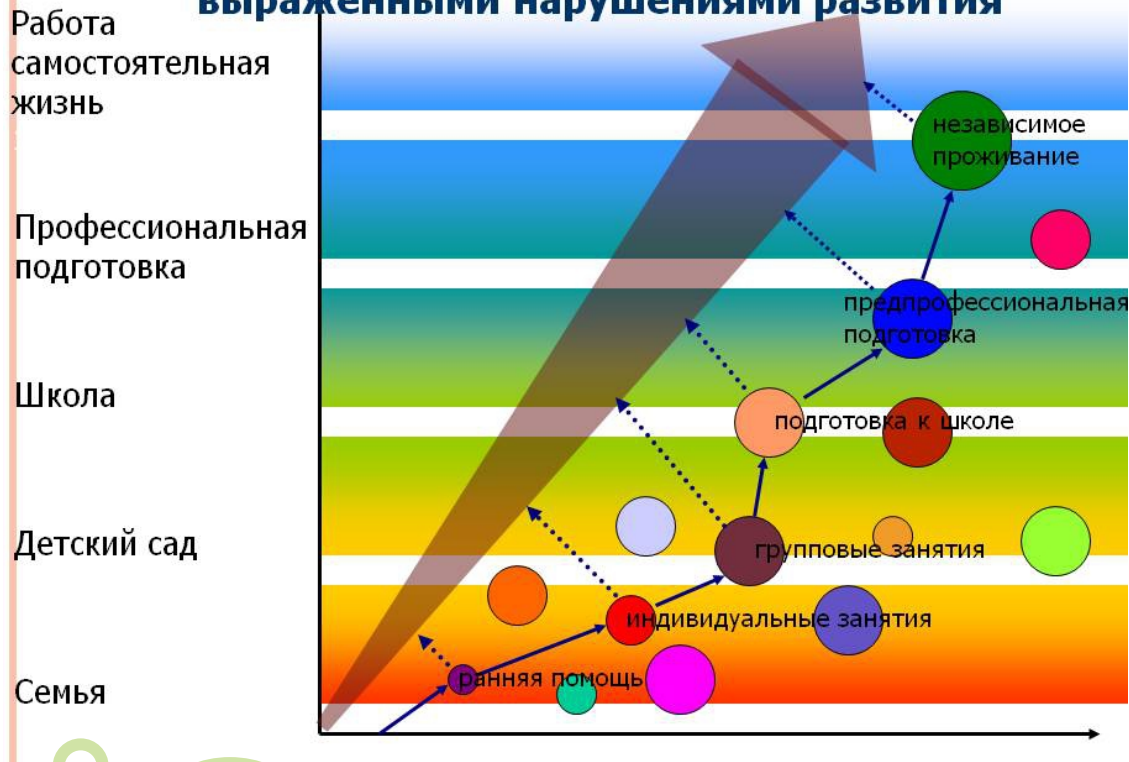


БЫТЬ ВМЕСТЕ
ВАЖНО

Современная система развивающей помощи людям с ТМНР базируется на принципе **нормализации** (шведский ученый Бенгтом Нирье, конец 60-х)

Суть его заключается в необходимости создания для человека с нарушениями развития условий, максимально приближенных к общепринятому стилю жизни

Выстраивание образовательной и жизненной траектории для ребенка с выраженными нарушениями развития



СИСТЕМА СОЦИАЛЬНЫХ КООРДИНАТОРОВ





БЫТЬ ВМЕСТЕ
ВАЖНО

Социальная адаптация и включение людей с ТМНР и РАС в жизнь местного сообщества рассматривается абсолютным большинством авторов научных работ и практиков как главная цель психолого-педагогической помощи

Основными задачами при таком подходе являются:

- Включение человека с ТМНР и РАС в социальную среду
- Приобретение человеком максимально доступной ему самостоятельности

БАРЬЕРЫ



ИНФОРМАЦИОННЫЕ:

время

качество

управление изменениями



ПСИХОЛОГИЧЕСКИЕ:

обесценивание

чувство вины

позиция жертвы



БЫТЬ ВМЕСТЕ
ВАЖНО

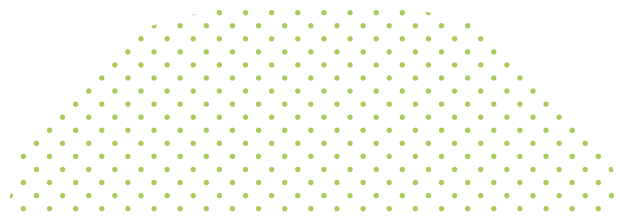
ВЛАДЕНИЕ АДК. КАЖДЫЙ МОЖЕТ ГОВОРИТЬ!



БЫТЬ ВМЕСТЕ
ВАЖНО

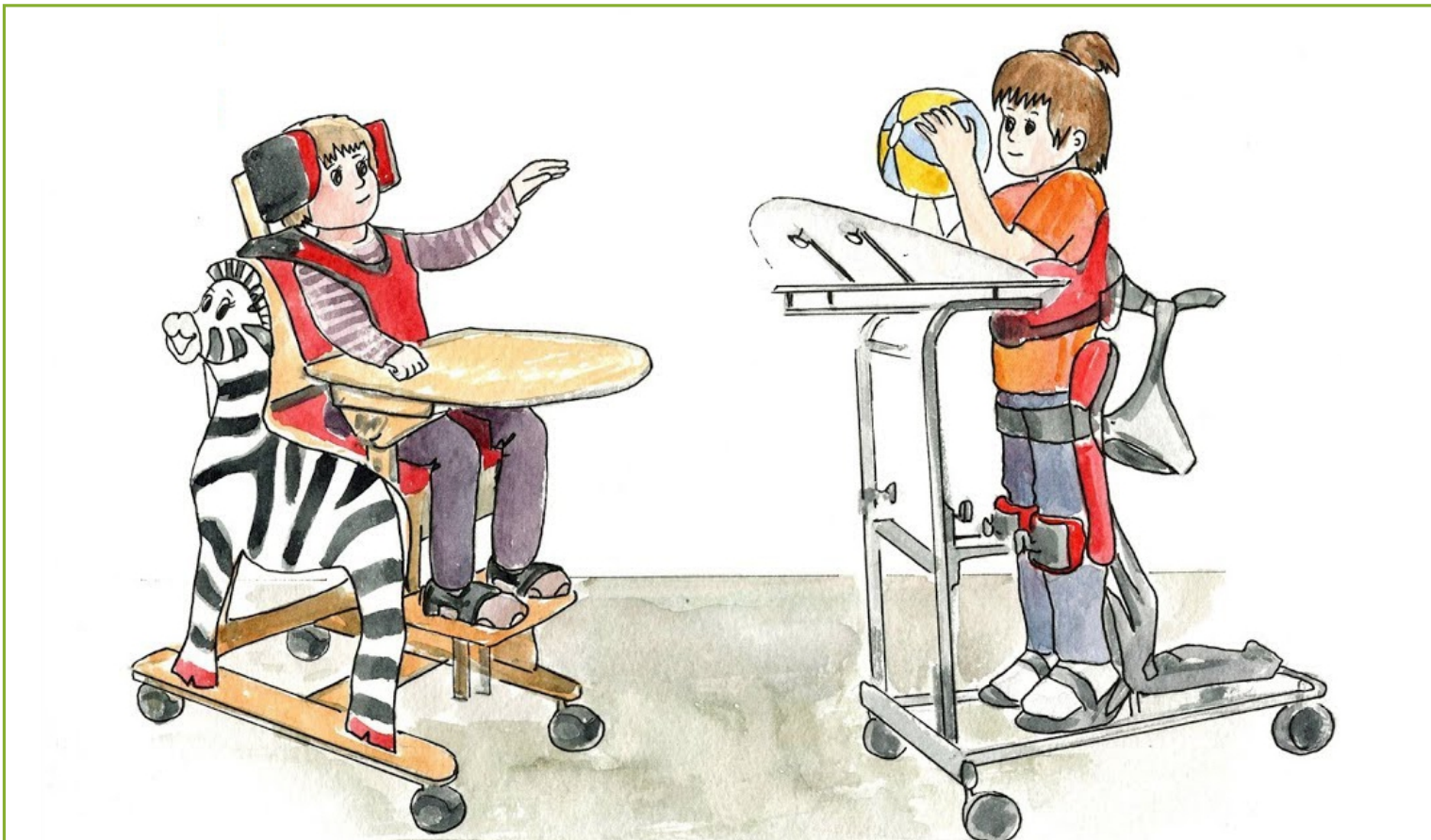
КОММУНИКАТИВНЫЕ НАВЫКИ

В РАЗЛИЧНЫХ ТИПАХ ОТНОШЕНИЙ



БЫТЬ ВМЕСТЕ
ВАЖНО

ВЛАДЕНИЕ НАВЫКАМИ ПЕРЕМЕЩЕНИЯ



БЫТЬ ВМЕСТЕ
ВАЖНО

ОРИЕНТАЦИЯ В ПРОСТРАНСТВЕ И ВРЕМЕНИ



БЫТЬ ВМЕСТЕ
ВАЖНО

БАЗОВЫЕ БЫТОВЫЕ И СОЦИАЛЬНО-БЫТОВЫЕ НАВЫКИ



ИГРА И ДОСУГ



БЫТЬ ВМЕСТЕ
ВАЖНО

ДВИГАТЕЛЬНАЯ АКТИВНОСТЬ



БЫТЬ ВМЕСТЕ
ВАЖНО

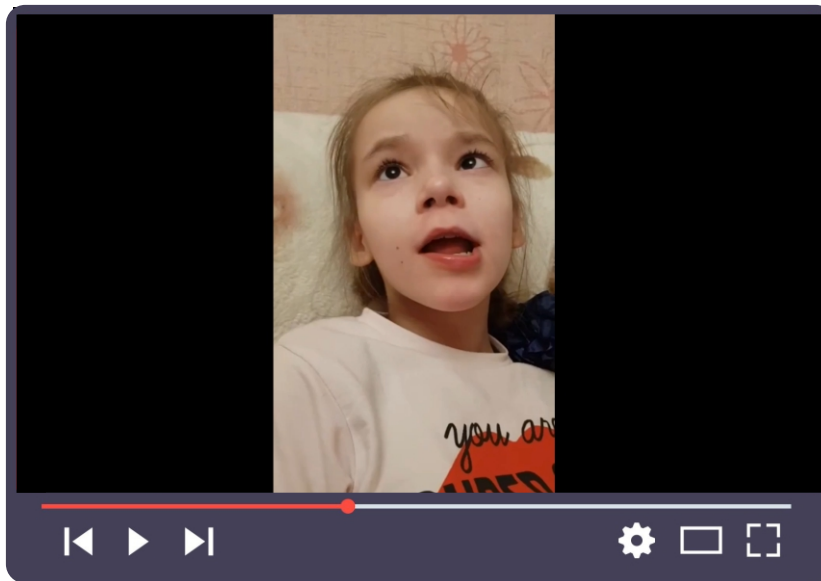
СОВМЕСТНЫЕ ВСТРЕЧИ



БЫТЬ ВМЕСТЕ
ВАЖНО

ОБЫЧНЫЕ МЕЧТЫ НЕОБЫЧНЫХ ДЕТЕЙ

Смотреть видео 



БЫТЬ ВМЕСТЕ
ВАЖНО

ЗАЧЕМ МЫ ЭТО ДЕЛАЕМ?



Мы хотим, чтобы у особенных людей и их семей была обычная жизнь



Чтобы у них были те же возможности, что есть и у обычных детей/семей



Чтобы был выбор, как эту жизнь жить



БЫТЬ ВМЕСТЕ
ВАЖНО





БЛАГОДАРИМ ЗА ВНИМАНИЕ!



СОХРАНЯЯ ПРИРОДУ - ПОДАРИ ЖИЗНЬ



ЗЕЛЁНЫЙ ПОЛЮС

Межрегиональная экологическая и благотворительная
общественная организация (МЭБОО) «Зелёный полюс»

160000, г. Вологда, улица Лермонтова дом 19А, корп.1, офис 37
+7 (8172) 56-10-00 greenpole@list.ru www.greenpole.su